

340AJ

PLATAFORMA DE LANÇA ARTICULADA



Desempenho

Altura da Plataforma	10,31 m	
Alcance Horizontal	6,06 m	
Altura Para Cima e Por Cima*	5,17 m	
Giro	355 Graus Não-contínuos	
Capacidade da Plataforma	227 kg	
Tamanho da Plataforma	0,76 x 1,52 m	
Rotacionador da Plataforma	180 Graus, Hidráulico	
Jib	1,22 m	
Abrangência de Articulação	144 Graus (+84, -60)	
Peso	4.400 kg	
Pressão Máx. Exercida sobre o Solo	151 psi	10,6 kg/cm ²
Velocidade de Deslocamento		
4WD	4,98 km/h	
Rampa Máxima		
4WD	45%	
Raio de Giro		
Interno	1,52 m	
Externo	3,96 m	

Especificações Standard

Motor

Marca e Modelo	
Motor Bicombustível	
PSI/GM	21,4 kW
Motor Diesel	
Kubota D1105	18,5 kW
Capacidade do Tanque de Combustível	49,21 L

Pneus

Standard	265/50D20 Lameiros
Opcional	9 x 20 Lameiros Preenchidos de Espuma
	9 x 20 Pneumáticos Não-marcantes
	9 x 20 Preenchidos de Espuma Não-marcantes
	7 x 18 Lameiros Sólidos com Amaciamento
	7 x 18 Lameiros Sólidos com Amaciamento Não-marcantes

Sistema Hidráulico

Capacidade	77,9 L
Força Auxiliar	12V DC



Características Standard

- Jib Articulado de 1,22 m
- Giro Não-contínuo de 355 Graus
- Plataforma de 0,76 x 1,22 m com Entrada Lateral
- Rotacionador Hidráulico de 180 Graus da Plataforma
- Painel de Luzes* de Status da Máquina no Console Plataforma
- Tomada 110V-AC na Plataforma
- Luz Indicadora/Alarme de Inclinação de 5 Graus
- Pneus Lameiros 9 x 20 Pneumáticos
- Bandeja do Motor Basculante
- Capôs da Mesa Giratória Tipo Asa-de-Gaivota em Aço
- Força Auxiliar 12V-DC
- Horímetro
- Deslocamento Hidrostático
- Controles Proporcionais
- Sistema de Controle ADE®
- Olhais de Amarração/Içamento
- Buzina
- Eixo Oscilante
- Caixa de Controle em Alumínio Fundido
- Alarme Todo-Movimento
- Velas de Aquecimento (Motores Diesel)

*Apresenta luzes indicadoras no console da plataforma de disfunção do sistema, baixo nível de combustível, luz de inclinação de 5 graus e status do pedal.

Acessórios & Opcionais

- Plataforma de 0,76 x 1,22 m
- Portão Autofechante
- Tela no Guarda-Corpo (Aparafusada, de Alumínio)
- Linha de Ar de 1/2 pol até a Plataforma
- Gerador AC
- Tanque de Propano de 19,7 kg
- Luzes para Iluminação do Chassi
- Luzes de Trabalho na Plataforma
- Kit de Partida para Climas Frios¹
- Kit para Ambientes Hostis²
- Luz Âmbar de Alerta Intermitente
- Kit Ártico³ (somente diesel)
- Óleos Hidráulicos Especiais

1. Inclui aquecedores do bloco do motor, da bateria e do tanque de óleo.

2. Inclui cobertura do console, limpa-lanças e coifas dos cilindros.

3. Inclui mangueiras hidráulicas (apenas deslocamento e direção) e cabo da lança principal árticos, óleo hidráulico ártico, óleo do motor para frio extremo, anticongelante (apenas Cat), condicionador de combustível, aquecedor do bloco do motor, proteção térmica da bateria, velas de aquecimento, aquecedor do tanque hidráulico e pedal extra grande.

340AJ

PLATAFORMA DE LANÇA ARTICULADA



Dimensões

Todas as dimensões são aproximadas.

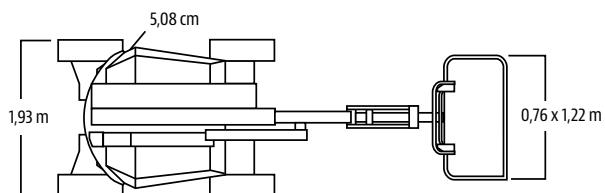
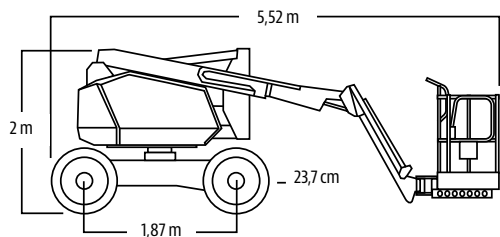
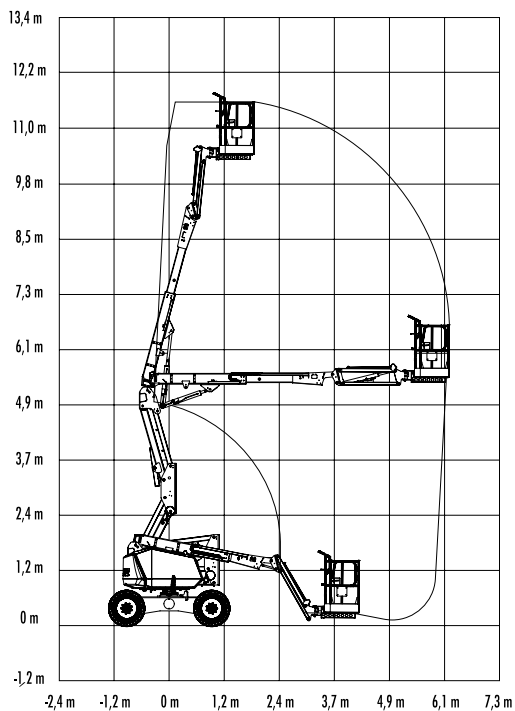


Diagrama de Alcance



Garantia JLG "1 & 5"

A JLG Industries, Inc. garante seus produtos com sua exclusiva Garantia "1 & 5". Garantimos todos nossos produtos por um (1) ano e cobrimos todos os principais componentes estruturais especificados por cinco (5) anos. Devido aos contínuos aperfeiçoamentos em nossos produtos, reservamo-nos o direito de modificar especificações e/ou os equipamentos sem prévia notificação. Esta máquina cumpre ou excede as normas regulatórias aplicáveis OSHA em 29 CFR 1910.67, 29 CFR 1926.453, ANSI A92.5-2006 e CSA Standard CAN3-B354.2-M82, conforme fabricação original para as aplicações previstas.

Peça Nº: 3131121
R031403
Impresso nos EUA



JLG Industries, Inc.
1 JLG Drive
McConnellsburg, PA 17233-9533
Telefone: 717-485-5161
Ligação gratuita nos E.U.A.: 877-JLG-LIFT
Fax: 717-485-6417
www.jlg.com
An Oshkosh Corporation Company